

# CENÍK DODÁVEK NA ÚZEMÍ ČR

## - MODEL 2020



RÝMAŘOVSKÉ DOMY  
...druší jím daly stromy.

Uvedené ceny platí pro smlouvy o uzavření smlouvy budoucí (SoSB) podepsané od 1. 2. 2018 do 31. 12. 2018.  
Pro domy se stavebním povolením vydaným do 31. 12. 2019.

### U VŠECH DOMŮ UVEDENÝCH V CENÍKU DOPRAVA ZDARMA!


TYP SMART	Provedení včetně základové desky	KOMÍN ZDARMA	Cena domu včetně 15% DPH
KUBIS 631/25°	 dvoupodlažní dům 4/5 + kk + gar. stání		<b>2.498.950 Kč</b>
KUBIS 632/25°	dvoupodlažní dům 5 + kk + gar. stání		<b>2.550.700 Kč</b>
KUBIS 74	dvoupodlažní dům 4 + 1 + gar. stání		<b>2.699.050 Kč</b>
LARGO 98/25°	přízemní dům 4 + 1		<b>2.398.900 Kč</b>
ROHE 98	přízemní dům 4 + kk + gar. stání		<b>2.398.900 Kč</b>



50 let  
RD Rýmařov

TYP ECONOMY	Provedení včetně základové desky	KOMÍN ZDARMA	Cena domu včetně 15% DPH
LARGO 85/38°	přízemní dům s dispozicí 3 + 1		<b>2.300.000 Kč</b>
NOVA 77	dvoupodlažní dům 4 + 1 + garáž		<b>2.870.400 Kč</b>

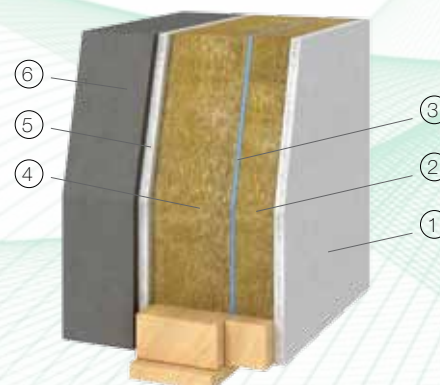
Cena základové desky v provedení dle „SPECIFIKACE ZÁKLADOVÉ DESKY - M 2020“

TYP STANDARD	Provedení	KOMÍN ZDARMA	Cena domu včetně 15% DPH	Cena základové desky vč. 15% DPH
NOVA 101	 dvoupodlažní dům 5 + 1 + garáž		<b>2.750.800 Kč</b>	<b>327.349 Kč</b>
ROHE 101	dvoupodlažní dům 5 + 1 + garáž		<b>2.770.350 Kč</b>	<b>319.719 Kč</b>

TYP STANDARD	Provedení	KOMÍN ZDARMA	Cena domu včetně 15% DPH	Cena základové desky vč. 15% DPH
SOLO 105	dvoupodlažní dům 6 + 1		<b>3.277.500 Kč</b>	<b>352.963 Kč</b>
SOLO 117	dvoupodlažní dům 6 + 1		<b>3.418.950 Kč</b>	<b>392.391 Kč</b>
NOVA 722	dvoupodlažní dům 5 + 1		<b>2.512.750 Kč</b>	<b>224.494 Kč</b>
NOVA 78	dvoupodlažní dům 4 + 1		<b>2.807.150 Kč</b>	<b>267.477 Kč</b>
NOVA 86	dvoupodlažní dům 5 + 1		<b>3.045.200 Kč</b>	<b>258.859 Kč</b>
NOVA 97	dvoupodlažní dům 5 + 1		<b>3.393.650 Kč</b>	<b>321.446 Kč</b>
LARGO 107	přízemní dům 4 + 1		<b>2.448.350 Kč</b>	<b>352.174 Kč</b>
LARGO 121	přízemní dům 4 + 1		<b>2.571.400 Kč</b>	<b>392.707 Kč</b>
LARGO 122	přízemní dům 4 + 1		<b>2.668.000 Kč</b>	<b>427.283 Kč</b>
LARGO 147	přízemní dům 4 + 1		<b>2.988.850 Kč</b>	<b>469.281 Kč</b>
DIMENZE 90	dvoupodlažní dům 3 + 1		<b>3.034.850 Kč</b>	<b>280.724 Kč</b>
DIMENZE 96	dvoupodlažní dům 5 + 1		<b>3.360.300 Kč</b>	<b>343.473 Kč</b>
KUBIS 88	dvoupodlažní dům 4 + 1		<b>3.060.150 Kč</b>	<b>338.346 Kč</b>
KUBIS VARIO	dvoupodlažní dům 6 + 1		<b>4.310.200 Kč</b>	<b>402.195 Kč</b>

#### SCHÉMA OBVODOVÉ STĚNY S IZOLAČNÍ PŘEDSTĚNOU

1. Sádroláknitá deska Fermacell 15 mm
2. Dřevěný rám /vyplněn tepelnou izolací/ 40 mm
3. Parozábrana
4. Dřevěný rám /vyplněn tepelnou izolací/ 120 mm
5. Sádroláknitá deska Fermacell 15 mm
6. Kontaktní zateplovací systém se strukturální omítkou 107 mm /šedý polystyren/



**Tloušťka celkem 297 mm**

**Součinitel prostupu tepla  $U = 0,148 \text{ W/m}^2\cdot\text{K}$**

**Požární odolnost REI 60 DP3**

**Vzduchová neprůzvučnost  $R_w = 44 \text{ dB}$**

Cena domu na klíč v základním provedení se rozumí cena domu včetně montáže. Základová deska je zahrnuta v ceně provedení SMART, ECONOMY ČESKO M 2020. Ceníky základových desek se řídí „Specifikací základové desky - M 2020“. Ceník je platný pro daný rozsah dodávky v provedení SMART, ECONOMY, STANDARD ČESKO M 2020. Tento ceník platí do vydání ceníku nového. Právo na provádění změn v tomto ceníku si firma RD Rýmařov s. r. o. vyhrazuje!

# ROZSAH DODÁVKY DOMU NA KLÍČ V PROVEDENÍ

Pro domy se stavebním povolením vydaným do 31. 12. 2019.

## ECONOMY, STANDARD M 2020

### EXTERIÉR

- **obvodové stěny** s vnitřní izolací 120 + 40 mm a vnější termofasádou 100 mm, s šedým fasádním polystyrenem, uzavřenou strukturální barevnou omítkou,
- **betonová střešní krytina** včetně doplňků (anténní taška, vikýřové okno), u pultové střechy profilovaná střešní tašková tabule z poplastovaného plechu. Domy bez vikýřového okna s nášlapnými střešními rošty od okapu ke komínu.
- **vnější dřevěné díly** natřené lazurovou barvou dle vzorníku (vaznice, krokve, nosníky, střešní podhledy, dřevěný fasádní obklad),
- **okapy** z titanozinku,
- venkovní nezámrzný **zahradní ventil**,
- **komín** v provedení Schiedel UNI PARAT průměr 160 mm.

### INTERIÉR

- **stahovací schodiště** vedoucí do půdního prostoru,
- **schodiště** mezi přízemím a obytným podkrovím v provedení buková spárovka,
- **laminátová podlaha** nebo **koberec** v obytných místnostech a na chodbě v podkroví, v ostatních místnostech dlažba,
- **obklady** v koupelnách a na WC do výše dveří, vnější rohy obkladů v plastových lištách,
- **elektroinstalace** od skříně domovního rozvaděče včetně dodávky domovního rozvaděče, osvětlení půdy, v místnostech jsou zabudovány zásuvky a vypínače bílé barvy,
- **ventilátor s hygrostatem** v místnostech s vanou nebo sprchou,
- **instalace slaboproudu** - zvonek od domovních dveří, u dvoupodlažních domů 2 zásuvky pro kabelové připojení TV včetně kabelového rozvodu v domě,
- **sanitární vybavení** - umyvadlo ze sanitární keramiky v bílé barvě se směšovací pákovou baterií, umývátko ze sanitární keramiky v bílé barvě se směšovací pákovou baterií, vana s pákovou baterií a se sprchovou hadicí a růžicí, sprchový kout včetně baterie se sprchovou hadicí a růžicí a závěsné WC,
- spotřeba vody chráněna **eVodníkem**,
- **přípojka pro pračku**,
- **přípojka pro myčku**,
- **elektrokotel a elektricky vyhříváný zásobník** TUV o objemu min. 150l,
- **radiátory** bílé lakované deskové, trubní vedení z uhlíkové oceli, termostatické ventily,
- **malířské práce** - stěny a stropy upraveny zednickou stěrkou stupně kvality povrchu Q<sub>2</sub>, bílá malba,
- **kuchyňské přípojky** vody, odpady a elektro v rozsahu dle typové obchodní dokumentace,
- **rozvody vody** potrubí Alpex, **kanalizace** z plastových trubek
- **požární bezpečnost** - zařízení autonomní detekce a signalizace.

### OKNA + DVEŘE

- **Okna a terasové dveře** vyrobené ze 6-ti komorových PVC profilů v bílé barvě s izolačním trojsklem, součinitel prostupu tepla celého okna  $U_w \leq 0,91 \text{ W}/(\text{m}^2 \cdot \text{K})$ ,
- **střešní okna** Velux GGL 3066, součinitel prostupu tepla celého střešního okna  $U_w \leq 1,0 \text{ W}/(\text{m}^2 \cdot \text{K})$ ,
- **vnitřní laminované dveře** KASARD v provedení plné s obložkovou zárubní a protihlukovým průběžným gumovým těsněním,
- **dveřní kování** dvoudílné rozetové,
- **vnitřní dveře VPK-4 KASARD** plné, hladké, laminované, mezi vytápěným a nevytápěným prostorem,
- **vchodové domovní dveře** dřevěné v bílé nebo hnědé krycí barvě se třemi závěsy, tříbodovým zámkem s bezpečnostními uzávěry,
- **garážová vrata** výklopná s ručním ovládním, plechová, nezateplená, bílá,
- **zábradlí** terasových dveří v podkroví ocelové pozinkované.

## SMART M 2020 - ŘÍZENÉ VĚTRÁNÍ

### EXTERIÉR

- **obvodové stěny** s vnitřní izolací 120 + 40 mm a vnější termofasádou 100 mm, s šedým fasádním polystyrenem, uzavřenou strukturální barevnou omítkou,
- **betonová střešní krytina** včetně anténní tašky, nášlapné rošty od okapu ke komínu pro domy bez vikýřového okna,
- **vnější dřevěné díly** natřené lazurovou barvou dle vzorníku (vaznice, krokve, nosníky, střešní podhledy, dřevěný fasádní obklad),
- **okapy** z titanozinku,
- venkovní nezámrzný **zahradní ventil**,
- **základová deska** v rozsahu dle Specifikace základové desky – Model 2020,
- **komín** v provedení Schiedel UNI PARAT průměr 160 mm.

### INTERIÉR

- **schodiště** mezi přízemím a obytným podkrovím v provedení buková spárovka,
- **laminátová podlaha** nebo **koberec** v obytných místnostech a na chodbě v podkroví, v ostatních místnostech dlažba,
- **obklady** v koupelnách a na WC do výše dveří, vnější rohy obkladů v plastových lištách,
- **elektroinstalace** od skříně domovního rozvaděče včetně dodávky domovního rozvaděče, v místnostech jsou zabudovány zásuvky a vypínače bílé barvy,
- **ventilátor s hygrostatem** v místnostech s vanou nebo sprchou,
- **řízené přetlakové větrání** s možností předeřevu přívodního vzduchu,
- **instalace slaboproudu** - zvonek od domovních dveří, u dvoupodlažních domů 2 zásuvky pro kabelové připojení TV včetně kabelového rozvodu v domě,
- **sanitární vybavení** - umyvadlo ze sanitární keramiky v bílé barvě se směšovací pákovou baterií, umývátko ze sanitární keramiky v bílé barvě se směšovací pákovou baterií, vana s pákovou baterií a se sprchovou hadicí a růžicí, sprchový kout včetně baterie se sprchovou hadicí a růžicí a závěsné WC,
- spotřeba vody chráněna **eVodníkem**,
- **přípojka pro pračku**,
- **přípojka pro myčku**,
- **elektricky vyhříváný zásobník** TUV o objemu min. 150l,
- řízené elektrické přímotopné panely,
- **inteligentní systém řízení vytápění a větrání SIEMENS Synco Living**,
- **malířské práce** - stěny a stropy upraveny zednickou stěrkou stupně kvality povrchu Q<sub>2</sub>, bílá malba,
- **kuchyňské přípojky** vody, odpady a elektro v rozsahu dle typové obchodní dokumentace,
- **rozvody vody** potrubí Alpex, **kanalizace** z plastových trubek,
- **požární bezpečnost** - zařízení autonomní detekce a signalizace.

### OKNA A+ DVEŘE

- **okna a terasové dveře** vyrobené ze 6-ti komorových PVC profilů v bílé barvě s izolačním trojsklem, součinitel prostupu tepla celého okna  $U_w \leq 0,91 \text{ W}/(\text{m}^2 \cdot \text{K})$ ,
- **vnitřní laminované dveře** KASARD v provedení plné s obložkovou zárubní a protihlukovým průběžným gumovým těsněním,
- **dveřní kování** dvoudílné rozetové,
- **vchodové domovní dveře dřevěné** v bílé nebo hnědé krycí barvě se třemi závěsy a tříbodovým zámkem s bezpečnostními uzávěry.



50 let  
RD Rýmařov